

M Miniou  
Délégation à la mer et au littoral  
tél 02 35 06 96 70  
ddtm-dml@seine-maritime.gouv.fr

A Toulon, le 08 Aout 2019

**Objet : Demande d'AOT**

Monsieur,

Suite à ma conversation du 7 Aout 2019 avec votre collaboratrice, je vous adresse notre demande d'AOT concernant la pose d'instrumentation océanographique devant la centrale de Penly.

NortekMed est un bureau d'étude spécialisé dans l'organisation de campagne de mesures océanographiques.

A ce titre, EDF a mandaté NortekMed pour réaliser une campagne de mesures océanographiques (courants marins et profils de températures) dans le secteur devant leur centrale de Penly. C'est pourquoi nous sollicitons une AOT auprès de vos services.

Les caractéristiques de la campagne de mesure souhaitée sont présentées dans ce document.

Nous sommes à votre disposition pour tout renseignement complémentaire que vous souhaiteriez.

Estelle Richard  
estelle.richard@nortekgroup.com  
06 37 49 96 09

## Emplacement des points de mesure souhaités

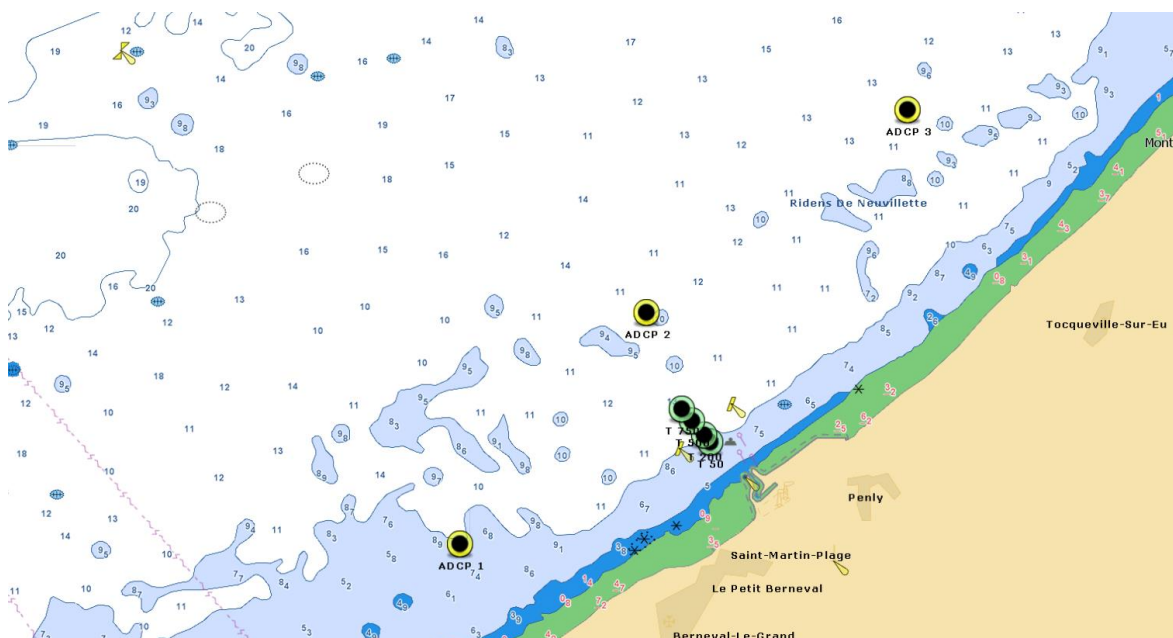
Deux types d'instrumentation seront mises en place :

- Des courantomètres profileurs (capteurs posés au fond et fonctionnant avec une technologie acoustique/rien en surface) **en 3 points ADCP 1, ADCP 2 et ADCP 3.**
- Des lignes du fond à la surface (présence d'une bouée en surface) instrumentées avec des capteurs de températures **en 4 points T50, T200, T500, T750.**

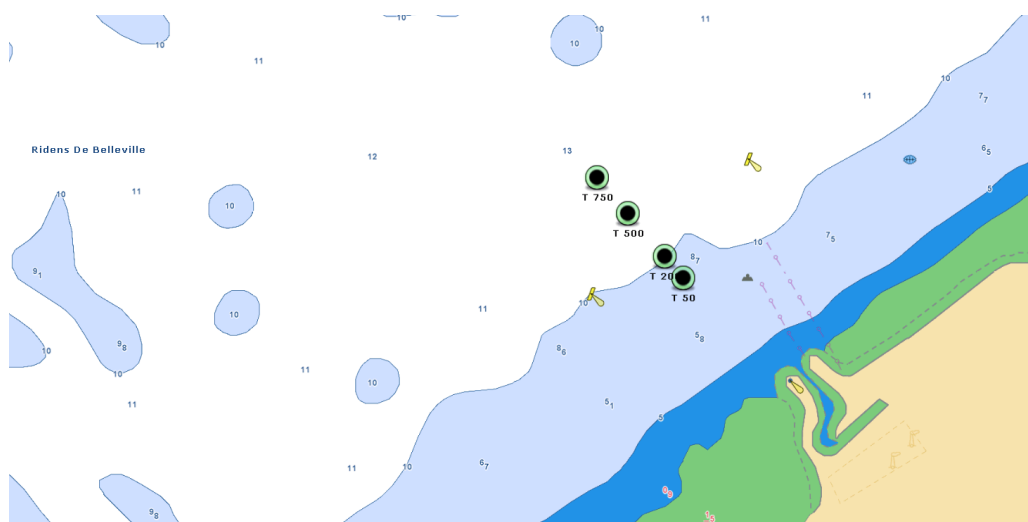
Notre demande d'AOT inclut donc 7 emplacements dont les localisations sont indiquées dans les tableaux ci-après.

	Lambert 1 X	Lambert 1 Y	Long WGS84	Lat WGS84	Prof.
<b>ADCP 1</b>	514 198	1 252 953	1°8'25.2427" E	49°58'11.8106" N	-9,5 /-10 m CM
<b>ADCP 2</b>	517 244	1 256 613	1°10'55.2745" E	50°0'11.8037" N	-9,5 /-10 m CM
<b>ADCP 3</b>	521 472	1 259 795	1°14'25.2578" E	50°1'56.8337" N	-9,5 /-10 m CM

	Lambert 1 X	Lambert 1 Y	Long WGS84	Lat WGS84	Prof.
<b>T50</b>	518 234	1 254 521	1°11'46.5770" E	49°59'4.5852" N	De -9 à -13 m CM
<b>T200</b>	518 138	1 254 637	1°11'41.6699" E	49°59'8.2925" N	De -9 à -13 m CM
<b>T500</b>	517 946	1 254 867	1°11'31.8570" E	49°59'15.6419" N	De -9 à -13 m CM
<b>T750</b>	517 786	1 255 059	1°11'23.6785" E	49°59'21.7774" N	De -9 à -13 m CM



En **Jaune**, les 3 points ADCP 1, ADCP 2, ADCP3 qui sont des petites structures posées au fond  
 En **Vert**, les 4 points assez rapprochés avec 4 lignes de températures T50, T200, T500 et T750 qui disposent d'une bouée de surface biconique.



Zoom sur les emplacements des 4 lignes de températures

### Période de mesures souhaitées

- Une période de un mois à partir de fin Septembre 2019

**NB : peut être prévoir un AOT sur 3 mois, si pour des raisons météorologiques la récupération est repoussée.**

### Description de l'instrumentation océanographique mise en œuvre

- ✓ Points ADCP1 ,ADCP 2et ADCP 3

Chacun de ces 3 points est équipé d'un courantomètre profileur « Signature » de Nortek.



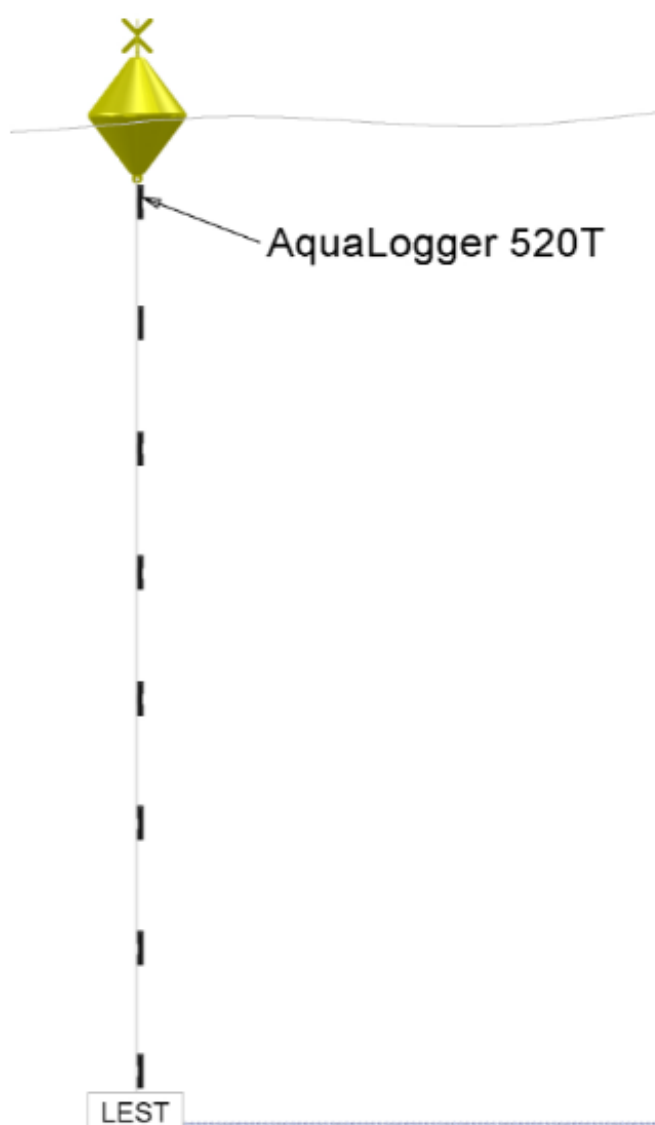
Capteur « Signature »

Les dimensions de la cage tripode au fond sont restreintes (1,7 m d'envergure au sol et 0.55 m de haut). Il n'y rien dans la colonne d'eau et en surface.

✓ **Points T50 , T200, T500 , T750**

Sur chacun de ces points, une ligne de mouillage équipée de capteur de température AquaLogger 520 T sera mise en place.

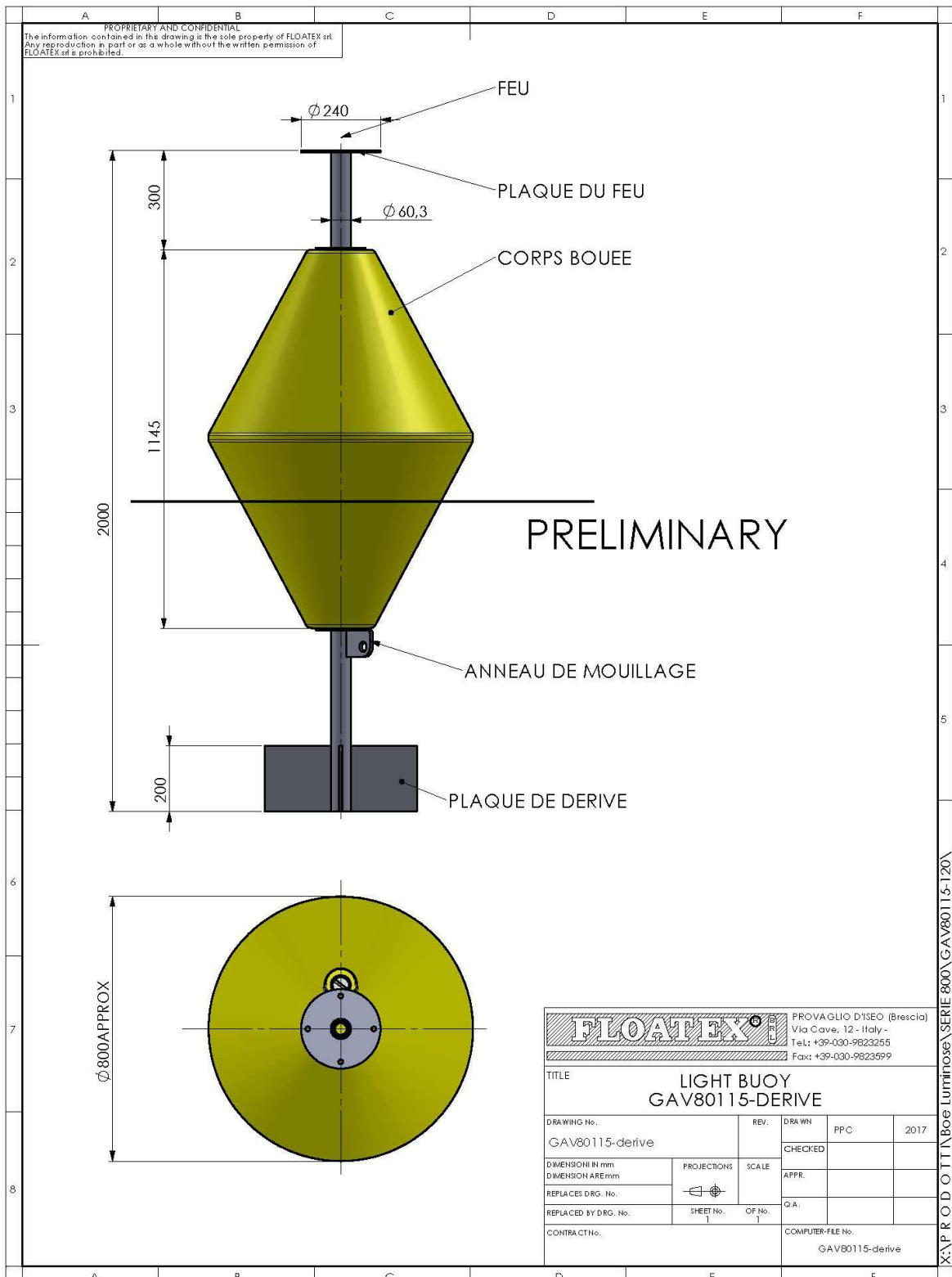
Sur chacun des points, une bouée biconique en surface maintient la ligne. La bouée biconique est équipée d'une tracker GPS.



Les caractéristiques de chacune de ces 4 bouées FLOATEX est :

- Biconique
- Jaune
- Longueur 2 m hors tout
- Flash de couleur jaune de portée 1 MN réglé au rythme SADO (Système d'Acquisition de Données Océanographiques)





### **Aspect environnemental**

La technologie utilisée ne présente aucun risque pour l'environnement marin.

A l'issue de la campagne, tout sera retiré. Il ne subsistera aucune trace de la campagne de mesure.

### **Mise en place et retrait**

NortekMed est en charge de la mise en place et du retrait de l'instrumentation sur l'ensemble des points.

Nous sommes à votre disposition pour tout renseignement complémentaire que vous souhaiteriez.

Veillez agréer, Monsieur, mes sincères salutations.

Estelle Richard



**NORTEKMED SAS**  
au capital de 150 000 €  
ZI Toulon Est B P 520  
83078 TOULON Cedex 09  
Tél. 04 94 31 70 30 - Fax 04 94 31 25 49  
SIREN 504 466 145 APE 7219 Z